
	Roadplan OÜ Reg kood: 12432118 Tüki 78, 50410 Tartu Laki 4, 10621 Tallinn info@roadplan.ee www.roadplan.ee	Töö nimetus ja osa Riigitee 8 Tallinna–Paldiski tee km 34.5–36,1 Tuulna-Kloogara jalgratta- ja jalgteed ning riigitee 11196 Klooga jaama tee ristmik
Projektijuh	Triinu Kooskora	Objektis asukoht Harju maakond, Lääne-Harju vald, Valkse küla
Projekteerija	Silver Kuum	Joonise nimetus Liikluskorraldus 1
-	-	Töö nr
-	-	Staadium 25043
-	-	Joonise nr TL-4-04
-	-	Leht/Lehti 1/5
-	-	Mõõtkava 1:500
-	-	Kuupäev 18.11.2020





		Roadplan OÜ Reg.kood: 12432118 Tiigi 78, 50410 Tartu Laki 4, 10621 Tartu info@roadplan.ee www.roadplan.ee	Töö nimetus ja osa Rigitee 8 Tallinna–Paldiski tee km 34,5–36,1 Tuulna–Kloogaranna jalgratta- ja jalgteie ning rigitee 11196 Klooga jaama tee ristmik						
			Objekti asukoht Harju maakond, Lääne-Harju vald, Valkse küla						
Projekti juht	Triinu Kooskora	(allkirjastatud digitaalselt)		Joonise nimetus					
Projekteerija	Silver Kuum	(allkirjastatud digitaalselt)		Liikluskorraldus 2					
-	-			Töö nr	Staadium	Joonise nr	Leht/lehti	Möötkava	Kuupäev
-	-			25043	Eskis	TL-4-04	2/5	1:500	18.11.2022





## TINGMÄRGID

- Katastrirõõmuse piir
- Töõmahtude piir
- Teega külgnev vaba ruum
- Tee kaitsevöönd
- Teemaa piiri ettepanek
- Projekteeritud tee telg
- Olemasoleva tee telg
- Projekteeritud tee servajooned
- Projekteeritud tordkivist sõidutee äärekivi 150x290 (h = 12 cm)
- Projekteeritud betoonist sõidutee äärekivi 150x290 (h = 10 cm)
- Projekteeritud betoonist sõidutee äärekivi (madaladatud) 150x290 (h = 0 cm)
- Olemasolev teekattemärgistus
- Projekteeritud teekattemärgistus
- Olemasolev liiklusmärk
- Projekteeritud ristmiku nähtavuskolmnurk
- Projekteeritud puidust plankaad
- Projekteeritud metallist piirdeed
- Likvideeritavad objektid
- Raadatav ala (mets ja võsa)

## TINGMÄRGID

- Projekteeritud sõidutee asfaltbetoonkatendi taastamine äärekivi paigaldamisel
- Projekteeritud sõidutee asfaltbetoonkatendi mulde laiendamisel
- Projekteeritud bussipeatuse asfaltbetoonkatend
- Projekteeritud mahasõitude asfaltbetoonkatend
- Projekteeritud sõidutee asfaltbetoonülekate
- Projekteeritud sõidutee asfaltbetoonülekate
- Projekteeritud jalg- ja jalgrattate asfaltbetoonkatend
- Projekteeritud betoonkivisillutiskatend ohutussaares
- Projekteeritud betoonkivisillutiskatend ohutussaares ülekäigukohas
- Projekteeritud tugipenaar
- Projekteeritud haljasalade/hoivade murukate

Märkused:  
1. Tegemist on esikisiga. Täpne maerialdus, aedade ning värvavate paiknemine selgub projekti edasistes faasides.

Geograaf	Autor: Geodeesia 24 OÜ	Töö nr: 11092-25	Koordinaadid: L-Est 97 Kõrgused: EH2000
----------	------------------------	------------------	--------------------------------------------

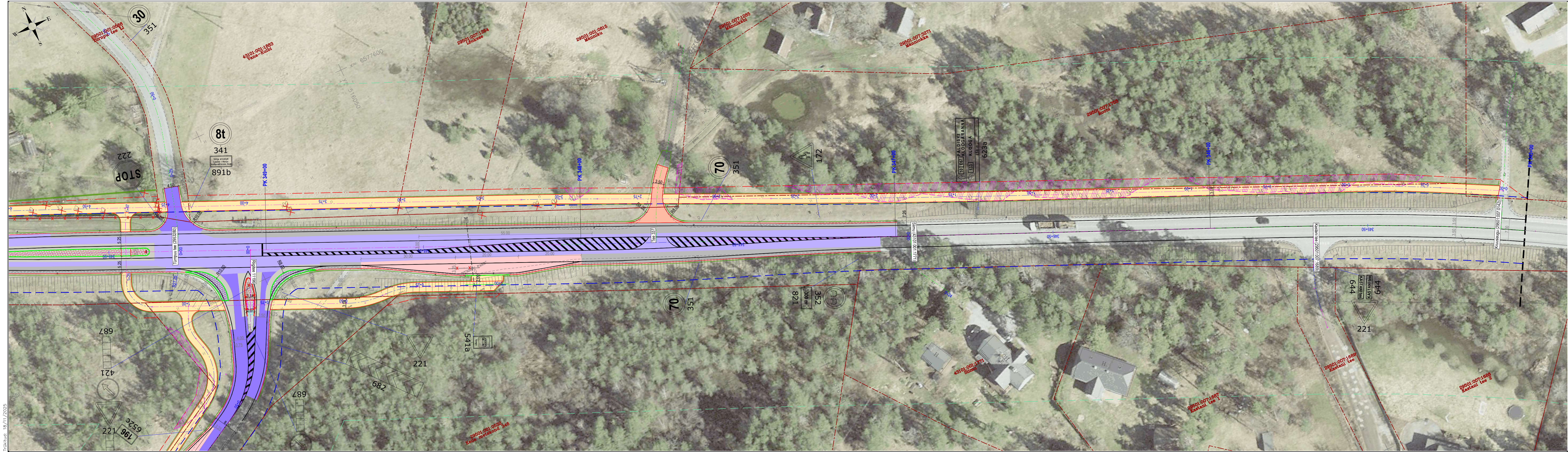
<b>roadplan</b>	Roadplan OÜ Reg kood: 12432118 Tiigi 78, 50410 Tartu Laki 4, 10621 Tallinn info@roadplan.ee www.roadplan.ee	Töö nimetus ja osa Riiigitee 8 Tallinna-Paldiski tee km 34.5-36,1 Tuulna-Kloogaranna jalgratta- ja jalglee ning riigitee 11196 Klooga jaama tee ristmik Objekti asukoht Harju maakond, Lääne-Harju vald, Valkse küla
-----------------	----------------------------------------------------------------------------------------------------------------------------	----------------------------------------------------------------------------------------------------------------------------------------------------------------------------------------------------------------------------------

Projekti juht	Triinu Kooskora	(allkirjastatud digitaalselt)	Joonise nimetus	Liikluskorraldus 3			
Projekteerija	Silver Kuum	(allkirjastatud digitaalselt)					
-	-		Töö nr	Staadum	Joonise nr	Leht/Lehti	Mõõtkava
-	-		25043	Eskis	TL-4-04	3/5	1:500
-	-						18.11.2025









## TINGMÄRGID

- Katastrirüksuse piir
- Töomahtude piir
- Teega külgnev vaba ruum
- Tee kaitsevöönd
- Teemaa piiri ettepanek
- Projekteeritud tee telg
- Olemasoleva tee telg
- Projekteeritud tee servajooned
- Projekteeritud tordkivist sõidutee äärekivi 150x290 (h = 12 cm)
- Projekteeritud betoonist sõidutee äärekivi 150x290 (h = 10 cm)
- Projekteeritud betoonist sõidutee äärekivi (madaldataud) 150x290 (h = 0 cm)
- Olemasolev teekattemärgistus
- Projekteeritud teekattemärgistus
- Olemasolev liiklusmärk
- Projekteeritud puidust plankaad
- Projekteeritud metallist piirdeade
- Likvideeritavad objektid
- Raadatav ala (mets ja võsa)

## TINGMÄRGID

- Projekteeritud sõidutee asfaltbetoonkatendi taastamine äärekivi paigaldamisel
- Projekteeritud sõidutee asfaltbetoonkatend mulde laiendamisel
- Projekteeritud bussipeatuste asfaltbetoonkatend
- Projekteeritud mahasõitude asfaltbetoonkatend
- Projekteeritud sõidutee asfaltbetoonülekate
- Projekteeritud sõidutee asfaltbetoonülekate
- Projekteeritud jalg- ja jalgrattate asfaltbetoonkatend
- Projekteeritud betoonkivisilustuskatend ohutussaarel
- Projekteeritud betoonkivisilustuskatend ohutussaare ülekäigukohas
- Projekteeritud tugipeenar
- Projekteeritud haljasalade/nõlvade murukate

Märkused:  
1. Tegemist on eskiisiga. Täpne maalaridus, aegade ning värvade paiknemine selgub projekti edasistes faasides.

Geolus	Autor: Geodeesia 24 OÜ	Töö nr: 11092-25	Koordinaadid: L-Est 97
			Kõrgused: EH2000

<b>roadplan</b>		Roadplan OÜ Reg kood: 12432118 Tiigi 78, 50410 Tartu Laki 4, 10621 Tallinn info@roadplan.ee www.roadplan.ee	Töö nimetus ja osa Riigitee 8 Tallinna-Paldiski tee km 34,5–36,1 Tuulna-Kloogaranna jalgratta- ja jalgitee ning riigitee 11196 Klooga jaama tee ristmik	
Projekti juht		Triinu Kooskora	Joonise nimetus	
Projekteerija		Silver Kuum	Liikluskorraldus 5	
-		-	Töö nr	
-		-	25043	
			Staadum	Joonise nr
			Eskis	TL-4-04
			Leht/Lehti	5/5
			Mõõkava	1:500
			Kuupäev	18.11.2025